

Particuliers Employeurs  
& Emplois à Domicile

■ UN SECTEUR QUI COMPTE ■

FORMATIONS &  
CERTIFICATIONS

*Assistant  
maternel*

20  
23



iperia

# BIENVENUE DANS VOTRE CATALOGUE DE *certifications* ET DE *formations* 2023

## Une année pour faire reconnaître vos compétences et en acquérir de nouvelles !

Les mutations sociales et sociétales bouleversent bon nombre de métiers, appelés à disparaître ou à se réinventer. Ainsi, le métier d'assistant maternel est en pleine évolution : essor des MAM, nouveaux besoins des parents, approches pédagogiques plurielles... La formation et la certification constituent deux leviers essentiels pour s'inscrire dans cette nouvelle réalité.

Aux côtés d'IPERIA, nous soutenons la professionnalisation de votre métier et nous souhaitons le valoriser en vous proposant de développer des savoirs pointus, spécialisés et adaptés, répondant à vos besoins et à ceux des parents employeurs.

### Ce catalogue en est la traduction concrète :

- ✓ **1 titre à finalité professionnelle** : c'est un repère pour le métier puisqu'il permet d'acquérir et de garantir l'ensemble des compétences nécessaires pour pouvoir l'exercer.
- ✓ **11 certifications**
- ✓ **93 formations dont 3 nouveautés** :
  - Accompagnement à la VAE post-jury
  - Soutenir la parentalité au quotidien
  - Formation complémentaire aide à la mobilité « acteur prévention secours »

## Notre objectif :

Vous permettre de devenir acteur de votre parcours professionnel, en le construisant à votre rythme.

## Notre engagement :

Vous proposer une offre adaptée à votre situation et à vos besoins.

## Notre ambition :

Vous accompagner sur le chemin de la réussite.

**Nous vous souhaitons une bonne lecture, de riches parcours de formation et de certification, ainsi que de grands projets d'évolution professionnelle.**

# LE MÉTIER *d'assistant maternel*

L'assistant maternel accueille à son propre domicile ou en maison d'assistants maternels (MAM) des enfants, scolarisés ou non. Il participe à leur développement et à leur éveil au quotidien, depuis leur naissance jusqu'à leur majorité.

## Ses missions :

- ✓ **Instaurer** une relation de confiance avec les familles.
- ✓ **Favoriser** les conditions des temps d'accueil et de séparation avec la famille.
- ✓ **Prendre en charge** le quotidien de l'enfant et l'accompagner dans ses apprentissages : alimentation, sommeil, hygiène corporelle, habillage, sécurité et socialisation.
- ✓ **Communiquer** de façon efficiente avec l'enfant et son entourage.
- ✓ **Entretien** le cadre de vie et le linge de l'enfant.
- ✓ **Assurer la sécurité** de l'enfant en toutes circonstances.

Un métier à forte dimension humaine, encadré par la convention collective de la branche du secteur des particuliers employeurs et de l'emploi à domicile.

### À NOTER :

Pour accueillir des enfants à domicile, les assistants maternels doivent détenir un agrément du conseil départemental.

## Les qualités requises :

ÉCOUTE	RIGUEUR
PRÉVENTION DES RISQUES	ORGANISATION
CRÉATIVITÉ	SENS DU CONTACT
COMMUNICATION	RESPONSABILITÉ

# LA RECONNAISSANCE *par les compétences*

**La reconnaissance au travail, c'est être respecté dans l'exercice de son métier, être considéré et reconnu pour son expertise. Dire "j'ai des compétences" ne suffit pas ! Pour les valoriser, vous devez en apporter la preuve en continu.**

## **DÉVELOPPEZ ET FAITES CERTIFIER VOS COMPÉTENCES**



Après avoir obtenu votre agrément, vous pouvez continuer à faire reconnaître votre métier et vos compétences grâce aux formations et aux certifications.

### **LES FORMATIONS ET LES CERTIFICATIONS VOUS PERMETTENT D'APPORTER CETTE PREUVE.**

Elles vous donnent la légitimité pour conseiller (sécurisation de l'espace professionnel, observation du développement des enfants...) et rassurent sur votre capacité à bien réaliser les missions qui vous sont confiées (accompagnement à l'éveil de l'enfant, préparation des repas...).

### **ELLES SONT VOTRE BOUCLIER FACE AUX IDÉES REÇUES SUR VOTRE MÉTIER !**

*"Tu comptes rester toute ta vie enfermée toute la journée pour garder des enfants qui pleurent ?"*

*"J'ai déjà eu des enfants, donc je pourrais facilement être assistant maternel, rien de bien compliqué, non ?"*

*"Je suis sûr que mon assistant maternel laisse mon enfant toute la journée devant la télé..."*



## DEPUIS PLUS DE 28 ANS, IPERIA S'ENGAGE À VOS CÔTÉS !

**Le secteur des particuliers employeurs et de l'emploi à domicile représente aujourd'hui 1,3 million de salariés et 3,3 millions d'employeurs\*.**

### VOUS EN FAITES PARTIE, SOYEZ-EN FIER !

Même si ce secteur et votre métier méritent encore plus de reconnaissance, ces 28 dernières années ont vu naître en nous une volonté toujours plus forte d'être présents à vos côtés.

Ensemble, travaillons pour que la société, vos employeurs et leurs familles considèrent votre métier et le reconnaissent à sa juste valeur.

Pour les rassurer et afficher haut et fort que vous êtes un professionnel doté de véritables compétences, nous renforçons chaque année l'offre de formation "certifiante".

Apprendre et faire évaluer ses compétences permettent de prouver qu'elles sont bien acquises.

**EN TANT QUE CERTIFICATEUR, IPERIA ÉVALUE ET GARANTIT VOS COMPÉTENCES.**



Grâce aux **organismes de formation labellisés par IPERIA**, vous pourrez apprendre en toute sérénité.

Liste des organismes disponible sur [www.iperia.eu](http://www.iperia.eu)

VOUS DEVEZ ÊTRE LE PREMIER  
À CROIRE EN VOUS ! AUTANT QUE  
**NOUS CROYONS EN VOUS !**

\* Source : rapport sectoriel 2022 produit par l'Observatoire de l'emploi à domicile.

# Sommaire

## L'offre 2023 et moi \_\_\_\_\_ 08

VOS DROITS À LA FORMATION \_\_\_\_\_ 08

L'OFFRE DE FORMATION 2023 \_\_\_\_\_ 08

LES GRANDES ÉTAPES DU DÉPART EN FORMATION \_\_\_\_\_ 10

## Le titre \_\_\_\_\_ 12

ARCHITECTURE DU TITRE IPERIA \_\_\_\_\_ 14

OBTENIR LE TITRE GRÂCE À LA VAE \_\_\_\_\_ 16

## Les certifications \_\_\_\_\_ 18

DÉVELOPPEMENT DE SON ACTIVITÉ PROFESSIONNELLE  
AUPRÈS DE PLUSIEURS PARTICULIERS EMPLOYEURS \_\_\_\_\_ 22

GESTION DE SON ACTIVITÉ PROFESSIONNELLE  
AUPRÈS DE PARTICULIERS EMPLOYEURS \_\_\_\_\_ 23

PRÉVENTION ET SÉCURITÉ AU DOMICILE \_\_\_\_\_ 24

ENTRETIEN DU DOMICILE ET DU LINGE : PRATIQUES ÉCORESPONSABLES \_\_\_\_\_ 25

PROJET D'ACCUEIL ET D'ACCOMPAGNEMENT PERSONNALISÉ DE L'ENFANT \_\_\_\_\_ 26

ACCOMPAGNEMENT AUX ACTES QUOTIDIENS DE L'ENFANT \_\_\_\_\_ 27

ACTIVITÉS D'ÉVEIL ET DE SOCIALISATION  
CONTRIBUANT AU DÉVELOPPEMENT DE L'ENFANT \_\_\_\_\_ 28

REPAS DE L'ENFANT \_\_\_\_\_ 29

# aire

ADAPTER L'ACCOMPAGNEMENT À DOMICILE D'UN ENFANT  
AVEC TROUBLES DU SPECTRE DE L'AUTISME \_\_\_\_\_ 30

ADAPTER L'ACCOMPAGNEMENT À DOMICILE D'UN ENFANT  
EN FONCTION DE SON HANDICAP \_\_\_\_\_ 31

TRAVAILLER EN MAISON D'ASSISTANTS MATERNELS \_\_\_\_\_ 32

## Les formations \_\_\_\_\_ 34

ORGANISER ET DÉVELOPPER SON PARCOURS PROFESSIONNEL \_\_\_\_\_ 38

COMPRENDRE L'ENFANT POUR MIEUX L'ACCOMPAGNER \_\_\_\_\_ 40

DÉVELOPPER SES COMPÉTENCES LANGAGIÈRES \_\_\_\_\_ 41

ACCOMPAGNER UN ENFANT EN SITUATION DE HANDICAP \_\_\_\_\_ 42

ACCUEILLIR ET ACCOMPAGNER SUR LES DIFFÉRENTS TEMPS DE LA JOURNÉE \_\_\_\_\_ 44

ADAPTER L'ALIMENTATION ET L'ACCOMPAGNEMENT AU REPAS \_\_\_\_\_ 46

PRENDRE EN CHARGE LE DOMICILE \_\_\_\_\_ 47

ADAPTER SA COMMUNICATION ET PRÉVENIR LES SITUATIONS DIFFICILES \_\_\_\_\_ 48

ASSURER LA PRÉVENTION ET LA SÉCURITÉ \_\_\_\_\_ 49



# Vos droits À LA FORMATION

## Plan de développement des compétences

(anciennement plan de formation)




- **58 heures par an.**
- Disponible dès la première heure travaillée.
- Rémunération maintenue pendant la durée de la formation.
- Allocation de formation si hors temps d'accueil habituel.

## Compte Personnel de Formation (CPF)

Depuis 2019, votre CPF est crédité en euros.

Tous les renseignements sur  
[www.moncompteformation.gouv.fr](http://www.moncompteformation.gouv.fr)

# L'offre de formation 2023

			
Objectif(s)	Garantir les compétences clés nécessaires pour exercer le métier	Garantir l'acquisition de compétences spécifiques en lien avec votre métier	Actualiser vos connaissances ou développer une compétence particulière
L'offre du catalogue	<b>1 titre :</b> "Assistant maternel/ Garde d'enfants"	<b>11 certifications :</b> 8 blocs de compétences, 2 certifications spécifiques, 1 CQP	<b>93 formations</b>
Certifiant	✓	✓	
Accessible via le plan de développement des compétences	✓	✓	✓
Accessible via le Compte Personnel de Formation	✓	✓	
Accessible en effectuant une Validation des Acquis de l'Expérience	✓		
Reconnaissance de votre métier et de vos compétences	★ ★ ★	★ ★	★
<b>VOUS OBTENEZ</b>	<b>UN TITRE</b>	<b>UNE CERTIFICATION</b>	<b>UNE ATTESTATION DE SUIVI DE FORMATION</b>



## Une offre *moderne et complète*

**pour développer et certifier vos compétences.**

À consulter où que vous soyez  
sur votre site préféré !

[www.iperia.eu](http://www.iperia.eu)



*“Sommeil,  
alimentation, jeux,  
sécurité, j'utilise toutes  
les connaissances  
acquises en formation  
dans mon travail  
auprès des enfants  
que j'accueille.”*

Christine, assistante maternelle  
Ambassadrice de la professionnalisation  
des emplois de la famille



# LES GRANDES ÉTAPES DU DÉPART EN *formation*



**CHOISISSEZ  
LES DATES ET  
L'ORGANISME  
DE FORMATION  
QUI VOUS  
CONVIENNENT.**

**PROVOQUEZ  
UN TEMPS  
D'ÉCHANGE  
POUR PARLER  
FORMATION/  
CERTIFICATION.**



**ENSEMBLE,  
CONSULTEZ  
L'OFFRE  
DISPONIBLE  
DANS LE  
CATALOGUE  
OU SUR NOTRE  
SITE INTERNET  
POUR CHOISIR  
L'OFFRE  
QUI RÉPOND  
À VOS BESOINS  
RESPECTIFS.**

## 3



**DÉTERMINEZ  
LE DISPOSITIF  
DE FORMATION  
QUE VOUS ALLEZ  
UTILISER POUR  
DÉCLENCHER  
LA PRISE  
EN CHARGE  
FINANCIÈRE.**

### BON À SAVOIR

Après les avoir informés, une autorisation d'absence de vos différents particuliers employeurs est nécessaire avant de valider un départ en formation sur votre temps de travail.

## 1

**PLAN DE  
DÉVELOPPEMENT  
DES COMPÉTENCES**



*et/ou*

CPF



## 4

# RENDEZ-VOUS SUR [WWW.IPERIA.EU](http://WWW.IPERIA.EU) POUR CONSULTER LES FICHES

- ✓ Comment convaincre mon employeur de me laisser partir en formation ?
- ✓ Comment convaincre mon assistant maternel de partir en formation ?
- ✓ Comment convaincre mon employeur de me laisser faire une VAE ?

5



**REMPLISSEZ ENSEMBLE LE BULLETIN D'INSCRIPTION APPROPRIÉ**

DISPONIBLE SUR [WWW.IPERIA.EU](http://WWW.IPERIA.EU) RUBRIQUE OUTILS ET SERVICES.



**EFFECTUEZ LA FORMATION DANS UN ORGANISME LABELLISÉ PAR IPERIA.**

6



À LA FIN DE LA FORMATION, **RECEVEZ UN PASSEPORT PROFESSIONNEL** AVEC UNE ATTESTATION DE SUIVI ET/OU UNE CERTIFICATION.

**[ASSISTANT MATERNEL, AU RETOUR DE VOTRE FORMATION OU APRÈS AVOIR OBTENU VOTRE CERTIFICATION, CONSULTEZ LA FICHE "COMMENT VALORISER MES COMPÉTENCES APRÈS AVOIR SUIVI UNE FORMATION ?"]**.

8



**CONNECTEZ-VOUS SUR [WWW.IPERIA.EU](http://WWW.IPERIA.EU) POUR SUIVRE L'ÉTAT D'AVANCEMENT DE VOTRE DOSSIER DE REMBOURSEMENT.**



**N'OUBLIEZ PAS DE CRÉER OU DE METTRE À JOUR VOTRE CV SUR [WWW.MONCV.IPERIA.EU](http://WWW.MONCV.IPERIA.EU)**





# Le titre

## *“Assistant maternel/ Garde d’enfants”*

Titre IPERIA de niveau 3,  
reconnu par votre branche professionnelle  
et inscrit au Répertoire National  
des Certifications Professionnelles

## COMMENT OBTENIR LE TITRE :

En effectuant une Validation  
des Acquis de l'Expérience  
(VAE)

**OU**

En cumulant 8 blocs  
de compétences  
+  
une évaluation finale  
devant un jury de certification

## VOUS OBTIENDREZ :

**Titre professionnel  
"Assistant maternel/Garde d'enfants"**





# ARCHITECTURE DU TITRE IPERIA

## “Assistant maternel/ Garde d’enfants”

**DÉVELOPPEMENT DE SON ACTIVITÉ  
PROFESSIONNELLE AUPRÈS DE  
PLUSIEURS PARTICULIERS EMPLOYEURS**

🕒 49 heures\* 📄 3 modules ✅ 1h d'évaluation



**GESTION DE SON ACTIVITÉ  
PROFESSIONNELLE AUPRÈS  
DE PARTICULIERS EMPLOYEURS**

🕒 49 heures\* 📄 3 modules ✅ 1h d'évaluation



**PRÉVENTION ET  
SÉCURITÉ AU DOMICILE**

🕒 42 heures\* 📄 2 modules ✅ 1h d'évaluation



**ENTRETIEN DU DOMICILE ET DU LINGE :  
PRATIQUES ÉCORESPONSABLES**

🕒 42 heures\* 📄 2 modules ✅ 1h d'évaluation

**PROJET D'ACCUEIL ET  
D'ACCOMPAGNEMENT  
PERSONNALISÉ DE L'ENFANT**

🕒 42 heures\* 📄 2 modules ✅ 1h d'évaluation



**ACCOMPAGNEMENT AUX ACTES  
QUOTIDIENS DE L'ENFANT**

🕒 56 heures\* 📄 3 modules ✅ 1h d'évaluation



**ACTIVITÉS D'ÉVEIL ET DE SOCIALISATION  
CONTRIBUANT AU DÉVELOPPEMENT  
DE L'ENFANT**

🕒 49 heures\* 📄 3 modules ✅ 1h d'évaluation



**REPAS DE L'ENFANT**

🕒 42 heures\* 📄 3 modules ✅ 1h d'évaluation



**JURY DE  
CERTIFICATION**



*Obtention  
du titre*



# Véronique Cordier

## ASSISTANTE MATERNELLE

**Obtenir ce titre était le prolongement logique de mon assiduité à me former chaque année grâce à IPERIA et à la branche professionnelle.**

Plus notre métier va se professionnaliser et sera considéré, mieux les assistants maternels auront des facilités à valoriser l'étendue des compétences, responsabilités et missions qui sont les nôtres pour l'éveil des enfants. Je savais aussi qu'à Brest, où la concurrence est importante, cette certification allait être un atout supplémentaire pour obtenir de nouveaux contrats. Je ne m'étais pas trompée : il y a clairement eu un avant et un après.

**Dès que j'ai obtenu le titre, j'ai pu augmenter un peu mes tarifs. Pour les parents employeurs, c'était pleinement justifié par le fait que cette certification leur donne la garantie d'avoir affaire à une vraie professionnelle de la petite enfance.**

En entretien d'embauche, les employeurs sont impressionnés par la qualité et la richesse des formations que j'ai suivies. Ma puéricultrice de secteur aussi, d'ailleurs. Elle ne connaissait pas ce titre avant, mais maintenant elle en mesure l'importance. Je conseille à tous les assistants maternels d'obtenir ce titre conçu pour valoriser les spécificités de notre métier.

Ce titre permet de faire évoluer nos pratiques professionnelles dans le bon sens. Et cela change tout de pouvoir clairement afficher sur votre carte de visite et site Internet que vous êtes un(e) "assistant(e) maternel(le) certifié(e)".

✓  
Avec le titre,  
**bénéficiez de 4% d'augmentation**  
sur le salaire minimum conventionnel !



**Titulaire du titre**  
depuis 2017

**D'AUTRES TÉMOIGNAGES**  
SUR [WWW.IPERIA.EU](http://WWW.IPERIA.EU)



# Obtenir le titre GRÂCE À LA VAE

La Validation des Acquis de l'Expérience (VAE) vous permet de mettre à profit votre expérience professionnelle pour faire reconnaître officiellement vos compétences et obtenir le titre "Assistant maternel/ Garde d'enfants".

# 1

## Définir son projet

Vos parcours professionnels sont tous différents. IPERIA vous accompagne et vous conseille pour faire le point sur vos besoins et y apporter une réponse adaptée.

Vous pouvez contacter un conseiller en formation au

0 800 820 920 Service & appel gratuits

LE TITRE

16

# 2

## Demander sa recevabilité



Cette étape permet de confirmer votre projet et de vérifier les points suivants :

- ✓ L'adéquation avec votre expérience professionnelle ;
- ✓ Les critères administratifs.

Ce dossier est étudié par IPERIA. ✍

### Pour vous aider

#### AIDE AU POSITIONNEMENT ET À LA RECEVABILITÉ

🕒 4 heures 📁 réf. ACCVAE

🎯 Objectifs :

**Constituer un dossier** de demande de recevabilité complet permettant de vous ouvrir l'accès au dispositif VAE.

**Définir le parcours** d'accompagnement le plus adapté selon votre niveau en français.



### VOTRE DOSSIER DE RECEVABILITÉ EST ACCEPTÉ.

La prochaine étape sera la création de votre dossier de validation et la préparation de votre entretien devant un jury de certification.



# 3

## Préparer son dossier de validation

Vous devez constituer un dossier permettant d'exposer vos activités et les compétences que vous avez pu mettre en œuvre lors de vos expériences professionnelles.



Pour vous aider

### 3 OPTIONS\* D'ACCOMPAGNEMENT À LA VAE



#### Option 1 :

🕒 25 heures 💎 réf. MIVAE1

#### @ Objectifs :

**Mettre en évidence ses compétences** à partir de son expérience.

#### Option 2 :

🕒 49 heures 💎 réf. MIVAE2  
dont 14 heures d'accompagnement  
"Français langue professionnelle"

**Verbaliser sa pratique** professionnelle en décrivant des situations de travail.

#### Option 3 :

🕒 70 heures 💎 réf. MIVAE3  
dont 21 heures d'accompagnement  
"Français langue professionnelle"

**Préparer l'entretien** avec un jury de certification.

\* La différence entre les 3 options se situe au niveau du nombre d'heures consacrées à l'accompagnement collectif et individuel, ainsi qu'en "Français langue professionnelle".

# 4

## Passer devant le jury de certification

Vous devrez présenter votre dossier de validation devant un jury composé de représentants salariés et employeurs, ainsi que d'un membre d'IPERIA. En cas de validation partielle ou de non-validation, un nouveau Module d'accompagnement vous est proposé.

👉 **Nouveau** 👈

### ACCOMPAGNEMENT À LA VAE POST-JURY

🕒 14 heures 💎 réf. MIVAEPOJ

#### @ Objectifs :

**Se remobiliser** sur son projet de certification

**Mieux valoriser ses compétences**, à l'écrit et à l'oral

**Obtenir la certification** visée



**Le titre**  
"Assistant maternel/  
Garde d'enfants"



Pour en savoir +  
[www.iperia.eu](http://www.iperia.eu)



# Les certifications

Les certifications permettent de valider les compétences acquises pendant les formations et de les valoriser auprès des particuliers employeurs.

## COMMENT OBTENIR UNE CERTIFICATION :

En mobilisant votre plan  
de développement  
des compétences  
et/ou votre CPF

ET

En cumulant  
plusieurs modules  
+  
évaluation

## VOUS OBTIENDREZ :

Une certification



# LES CERTIFICATIONS : *Vrai ou Faux*

**Vous pensez tout savoir sur les certifications ?  
Mettez vos connaissances à l'épreuve...**

**Tout le monde  
peut avoir une  
certification.**

*Vrai et Faux*

Tous les assistants maternels peuvent accéder à la formation et passer les évaluations, cependant il faut maîtriser les compétences visées pour réussir les évaluations, et ainsi obtenir la certification.

**Une certification,  
c'est très long  
à obtenir.**

*Faux*

Une certification est plus courte qu'un titre professionnel, car elle ne vise pas à acquérir d'un coup l'ensemble des compétences nécessaires au métier. Elle permet d'y aller à son rythme, petit à petit et de cumuler progressivement ces compétences. Les premières certifications peuvent s'obtenir après seulement 42 heures de formation. Ce qui compte, c'est obtenir les compétences et de le prouver en réussissant l'évaluation.

**Une certification  
vaut moins  
qu'un titre.**

*Faux*

Certaines certifications sont même des morceaux du titre, comme les blocs de compétences qui peuvent se cumuler pour obtenir le titre « Assistant maternel / Garde d'enfants » progressivement. Toutes les certifications se terminent par une évaluation, qu'il faut réussir. Elles garantissent donc toutes avec la même impartialité que vous avez bien les compétences visées.

**Une certification  
peut m'aider à  
trouver de nouveaux  
employeurs.**

*Vrai*

Une certification permet d'attester, de valoriser et de garantir vos compétences. Elle est la preuve que vous pouvez utiliser lors d'entretien d'embauche. C'est un outil supplémentaire que les autres assistants maternels n'auront pas forcément, qui rassurera les futurs parents employeurs et qui prouvera votre professionnalisme.

**Si l'on n'a pas  
fait d'études,  
on ne réussira  
jamais à avoir une  
certification**

*Faux*

Les certifications proposées dans ce catalogue sont accessibles à tous. Les organismes de formation qui les proposent adaptent leurs méthodes et permettent à tous de partir avec les mêmes chances.



## LE SAVIEZ-VOUS ?

- ✓ Plus de **16 000 certifications** délivrées par IPERIA en 2021
- ✓ Taux de réussite à la certification : **93 %**

*“ J’ai déjà accueilli des enfants qui étaient atteints de TDH et de troubles DYS et la certification m’a permis de mieux les comprendre. Parce qu’au final, lorsque j’ai accueilli ces enfants-là, je n’étais pas préparée. [...] Ce sont des enfants qui ont des besoins particuliers et il faut vraiment que l’on soit formé dans le domaine pour pouvoir y répondre au mieux. Le fait d’avoir certifié mes compétences m’a permis d’être plus sûre de moi et de rassurer les parents. ”*

Stéphanie SAVIOLI, assistante maternelle



**49H\***

**+ 1H**  
D'ÉVALUATION

# Développement DE SON ACTIVITÉ PROFESSIONNELLE AUPRÈS DE PLUSIEURS PARTICULIERS EMPLOYEURS

Je développe une stratégie de recherche d'emploi et je crée des outils adaptés, notamment numériques. Je reste en veille pour maintenir mon employabilité tout en animant mon réseau professionnel.

S'INITIER À L'INFORMATIQUE  
ET À INTERNET



+

ÊTRE AUTONOME  
DANS SA RECHERCHE D'EMPLOI  
EN INTÉGRANT LES OUTILS NUMÉRIQUES



+

DÉVELOPPER SON RÉSEAU ET RÉALISER  
UNE VEILLE SUR SON SECTEUR D'ACTIVITÉ



+

1 ÉVALUATION :  
Étude de situation professionnelle numérique



=

**Bloc de compétences 1**



faisant partie du titre "ASSISTANT MATERNEL/GARDE D'ENFANTS"

DÉVELOPPEMENT DE SON ACTIVITÉ PROFESSIONNELLE  
AUPRÈS DE PLUSIEURS PARTICULIERS EMPLOYEURS

LES CERTIFICATIONS

# Gestion DE SON ACTIVITÉ PROFESSIONNELLE AUPRÈS DE PARTICULIERS EMPLOYEURS

  
**49H\***  
**+ 1H**  
D'ÉVALUATION



Je gère en toute autonomie mon activité professionnelle en connaissant mes droits et mes obligations. Je construis avec chacun de mes particuliers employeurs une relation de travail de qualité dès l'entretien d'embauche.

  
**DROITS ET DEVOIRS  
DANS L'EXERCICE DE SON MÉTIER**

+

  
**LES CLÉS D'UN ENTRETIEN RÉUSSI  
AVEC UN PARTICULIER EMPLOYEUR**

+

  
**LES CLÉS D'UNE BONNE RELATION DE  
TRAVAIL AVEC LE PARTICULIER EMPLOYEUR :  
COMMUNICATION ET ORGANISATION**

+

  
**1 ÉVALUATION :  
Étude de situation professionnelle numérique**

=

**Bloc de compétences 2**



faisant partie du titre "ASSISTANT MATERNEL/GARDE D'ENFANTS"

GESTION DE SON ACTIVITÉ PROFESSIONNELLE  
AUPRÈS DE PARTICULIERS EMPLOYEURS

LES CERTIFICATIONS



Pour en savoir +

[www.iperia.eu](http://www.iperia.eu)





# Prévention ET SÉCURITÉ AU DOMICILE



**42H\***  
**+ 1H**  
**D'ÉVALUATION**

**J'évalue les risques au domicile et je contribue à sa sécurisation.  
Je préviens les risques professionnels liés à mon activité en adoptant,  
notamment, les gestes techniques adaptés.**

**ORGANISATION, AMÉNAGEMENT ET SÉCURISATION  
DE L'ESPACE PROFESSIONNEL**



+

**PRÉVENIR LES RISQUES PROFESSIONNELS  
ET SÉCURISER SON INTERVENTION**



+

**1 ÉVALUATION :  
Étude de situation professionnelle numérique**



=

**Bloc de compétences 3**



faisant partie du titre "ASSISTANT MATERNEL/GARDE D'ENFANTS"

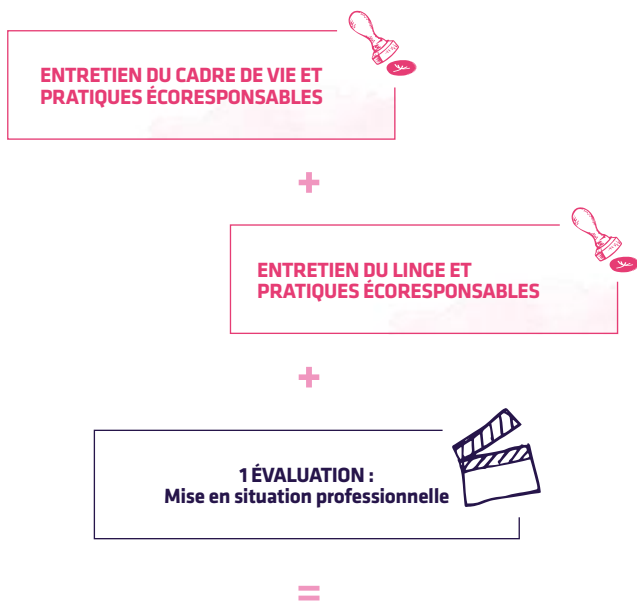


# Entretien DU DOMICILE ET DU LINGE : PRATIQUES ÉCORESPONSABLES

  
**42H\***  
**+ 1H**  
D'ÉVALUATION



J'effectue l'entretien courant du domicile et du linge du particulier employeur en appliquant des pratiques respectueuses de l'environnement.



## Bloc de compétences 4



faisant partie du titre "ASSISTANT MATERNEL/GARDE D'ENFANTS"



Pour en savoir +

[www.iperia.eu](http://www.iperia.eu)



# Projet d'accueil ET D'ACCOMPAGNEMENT PERSONNALISÉ DE L'ENFANT



42H\*

+ 1H  
D'ÉVALUATION

J'élabore un projet d'accueil et je le propose aux parents. Je construis avec eux le projet d'accompagnement personnalisé de l'enfant répondant à ses besoins et à leurs attentes.

CONSTRUIRE SON PROJET D'ACCUEIL



+

S'INSCRIRE DANS UNE DÉMARCHE D'ACCOMPAGNEMENT  
PERSONNALISÉ DE L'ENFANT ET TRAVAILLER EN  
COLLABORATION



+

1 ÉVALUATION :  
Étude de situation professionnelle numérique



=

*Bloc de compétences 5*



faisant partie du titre "ASSISTANT MATERNEL/GARDE D'ENFANTS"

\* Temps de formation préconisé par l'Université du domicile

# Accompagnement AUX ACTES QUOTIDIENS DE L'ENFANT



**56H\***  
**+ 1H**  
D'ÉVALUATION



Je réalise les soins d'hygiène et de confort de l'enfant, l'aide à se mouvoir et à se déplacer. Je le guide dans ses apprentissages afin de contribuer à son développement et à son autonomie.

ACCOMPAGNEMENT DANS LES ACTES DU  
QUOTIDIEN ET AUTONOMIE DE L'ENFANT



+

BIEN PORTER POUR MIEUX ACCOMPAGNER,  
MANIPULATIONS ET DÉPLACEMENTS



+

ÉTAT DE SANTÉ DE L'ENFANT :  
LES BONNES PRATIQUES



+

1 ÉVALUATION :  
Mise en situation professionnelle



=

**Bloc de compétences 6**



faisant partie du titre "ASSISTANT MATERNEL/GARDE D'ENFANTS"

ACCOMPAGNEMENT AUX ACTES QUOTIDIENS DE L'ENFANT

LES CERTIFICATIONS



Pour en savoir +

[www.iperia.eu](http://www.iperia.eu)



**49H\***  
**+ 1H**  
**D'ÉVALUATION**

# Activités d'éveil

## ET DE SOCIALISATION CONTRIBUANT AU DÉVELOPPEMENT DE L'ENFANT

Je propose et mets en place des jeux et des activités d'éveil et de socialisation, à l'intérieur et à l'extérieur du domicile, pour contribuer aux apprentissages et à l'autonomie des enfants.

**COMPRENDRE POUR MIEUX ACCOMPAGNER :  
LES NOUVELLES CONNAISSANCES SUR LE  
DÉVELOPPEMENT GLOBAL DE L'ENFANT**



+

**ÉVEIL DES ENFANTS : LE JEU  
SOUS TOUTES SES FORMES**



+

**ADAPTER SA COMMUNICATION  
AVEC L'ENFANT**



+

**1 ÉVALUATION :  
Étude de situation professionnelle écrite**



=

**Bloc de compétences 7**



faisant partie du titre "ASSISTANT MATERNEL/GARDE D'ENFANTS"

ACTIVITÉS D'ÉVEIL ET DE SOCIALISATION CONTRIBUANT  
AU DÉVELOPPEMENT DE L'ENFANT

LES CERTIFICATIONS

# Repas DE L'ENFANT

  
**42H\***  
**+ 1H**  
D'ÉVALUATION



Je prépare des repas équilibrés pour les enfants et je les accompagne durant ces temps de partage. Je préviens les éventuels troubles alimentaires de l'enfant.

  
ÉQUILIBRE ALIMENTAIRE ET  
CUISINE DU QUOTIDIEN

+

  
ALIMENTATION ET PRISE DE REPAS  
DE L'ENFANT

+

  
PRÉVENTION ET GESTION DES TROUBLES  
ALIMENTAIRES DE L'ENFANT

+

  
1 ÉVALUATION :  
Mise en situation professionnelle

=

*Bloc de compétences 8*



faisant partie du titre "ASSISTANT MATERNEL/GARDE D'ENFANTS"

REPAS DE L'ENFANT

LES CERTIFICATIONS



Pour en savoir +

[www.iperia.eu](http://www.iperia.eu)



**56H\***  
**+ 1H**  
**D'ÉVALUATION**

# Adapter L'ACCOMPAGNEMENT À DOMICILE D'UN ENFANT AVEC TROUBLES DU SPECTRE DE L'AUTISME

J'accompagne un enfant avec un TSA dans ses actes quotidiens et ses activités. Je le guide dans ses apprentissages afin de contribuer à son développement, son autonomie, son bien-être et sa sécurité. Je peux aussi être amené à observer, chez un enfant non diagnostiqué, des signes de développement et de comportement inhabituels que je devrai prendre en compte en tant que professionnel de la petite enfance.

**SE REPÉRER DANS LES TROUBLES DU  
SPECTRE DE L'AUTISME CHEZ L'ENFANT**



+

**COLLABORER AVEC LES FAMILLES ET LES PROFESSIONNELS POUR MIEUX  
ACCOMPAGNER UN ENFANT AVEC UN TROUBLE DU SPECTRE DE L'AUTISME**



+

**COMMUNIQUER AVEC UN ENFANT PRÉSENTANT  
UN TROUBLE DU SPECTRE DE L'AUTISME**



+

**FAVORISER L'AUTONOMIE ET LE BIEN-ÊTRE D'UN ENFANT  
AVEC UN TROUBLE DU SPECTRE DE L'AUTISME**



+

**1 ÉVALUATION :**  
**Étude de situation professionnelle numérique**



↓



*Commission d'attribution*

ADAPTER L'ACCOMPAGNEMENT À DOMICILE D'UN ENFANT  
AVEC TROUBLES DU SPECTRE DE L'AUTISME

LES CERTIFICATIONS

# Adapter

## L'ACCOMPAGNEMENT À DOMICILE D'UN ENFANT EN FONCTION DE SON HANDICAP



J'accompagne un enfant en situation de handicap dans ses actes de la vie quotidienne, dans ses activités d'éveil et de socialisation afin de contribuer à son développement, à son bien-être et à son autonomie. J'adapte ma posture professionnelle pour gérer des situations difficiles et j'ajuste ma communication en fonction des particularités du handicap. Je me positionne dans le champ du handicap et je collabore avec toutes les personnes ressources pour proposer un accompagnement adapté à mon domicile.

**PROJET PERSONNALISÉ DE L'ENFANT  
EN SITUATION DE HANDICAP  
ET TRAVAIL EN ÉQUIPE :**

**COMPRENDRE LE HANDICAP  
POUR MIEUX ACCOMPAGNER  
L'ENFANT**



+

**COLLABORER  
AVEC LES FAMILLES ET LES  
PROFESSIONNELS POUR MIEUX  
ACCOMPAGNER UN ENFANT EN  
SITUATION DE HANDICAP**



+

**1 ÉVALUATION :  
Étude de situation  
professionnelle numérique**



**ACCOMPAGNEMENT AU QUOTIDIEN  
DE L'ENFANT EN SITUATION DE  
HANDICAP :**

**ACCOMPAGNER UN ENFANT  
EN SITUATION DE HANDICAP  
DANS LES ACTES  
DU QUOTIDIEN**



+

**ACCOMPAGNER UN ENFANT  
EN SITUATION DE HANDICAP  
DANS DES ACTIVITÉS SOCIALES  
ET DE LOISIRS**



+

**1 ÉVALUATION :  
Étude de situation  
professionnelle orale**



*Commission d'attribution*



ADAPTER L'ACCOMPAGNEMENT À DOMICILE D'UN ENFANT  
EN FONCTION DE SON HANDICAP

LES CERTIFICATIONS



# Travailler EN MAISON D'ASSISTANTS MATERNELS



**98H\***  
**+ 2H**  
D'ÉVALUATION

Je conduis le projet de création d'une MAM en appliquant une méthodologie de projet. Je détermine son identité ainsi que le cadre éducatif et participatif pour garantir la qualité de l'accueil des enfants. Je mets également en œuvre des actions de pérennisation pour permettre le maintien et le développement des activités.

TRAVAILLER EN MAISON D'ASSISTANTS MATERNELS

## CRÉATION ET PÉRENNISATION DE LA MAM :

SPÉCIFICITÉS ET  
FONDAMENTAUX D'UNE MAM



+

DÉMARCHE D'ÉTUDE DE BESOINS  
À LA CRÉATION D'UNE MAM



+

LES RÉGLEMENTATIONS  
D'UNE MAM



+

GESTION FINANCIÈRE ET PLAN  
DE COMMUNICATION D'UNE MAM



+

1 ÉVALUATION :  
Jury professionnel



## TRAVAIL D'ÉQUIPE EN MAM ET ACCOMPAGNEMENT DES ENFANTS :

COMMUNICATION ET  
ORGANISATION EN ÉQUIPE  
EN MAM



+

ACCOMPAGNEMENT  
DES ENFANTS EN MAM



+

1 ÉVALUATION :  
Étude de situation  
professionnelle orale



*Commission d'attribution*

LES CERTIFICATIONS





*“Nous étions en pleine écriture de projet avec 3 collègues pour ouvrir une MQM. On ne trouvait pas toutes les informations demandées par la PMQ comme les charges, le règlement interne, le projet pédagogique. Tout était tellement flou, on ne savait pas quoi mettre dedans. Le CQP Travailler en maison d’assistants maternels nous a déblayé le chemin. Nous avons pu travailler sur le budget, les études, [...] et les possibilités que nous avons en tant qu’assistant maternel. Nous ne nous serions pas vu monter ce projet sans cette certification.”*

Laëtitia, assistante maternelle



Pour en savoir +

[www.iperia.eu](http://www.iperia.eu)



# Les formations

## COMMENT LES SUIVRE :

En mobilisant votre plan de développement des compétences

ET

En suivant la formation dans un organisme détenant le label IPERIA, délivré par la branche professionnelle

## VOUS OBTIENDREZ :

**Une attestation de suivi de formation dans votre passeport professionnel**



# QU'EST-CE QUE *la formation ?*

La formation, c'est un format très court qui vous permet de découvrir, d'actualiser ou d'approfondir un sujet spécifique. C'est également un moment de partage privilégié pour échanger avec vos collègues.



## Formez-vous à la carte !

Vous pouvez choisir votre formation en fonction des besoins de vos employeurs ou selon votre projet professionnel. Aucun prérequis n'est nécessaire sauf exceptions liées aux compétences langagières en page 41.

**Vous êtes libre de suivre une ou plusieurs formations dans l'année dans la limite de 58 heures.**

## Comment ça se passe ?

1

Vous assistez à la formation de votre choix.

2

À la fin de la session, votre organisme de formation vous remet votre attestation de suivi à conserver dans votre passeport professionnel !

### LE SAVIEZ-VOUS ?



Près de 100 000 formations ont été effectuées en 2021 !

TROUVEZ DÈS MAINTENANT  
**LA FORMATION**  
QUI VOUS CORRESPOND  
PARMI **LES 88 PROPOSÉES !**



# ALLER PLUS LOIN AVEC *les formations ?*

Les formations vous permettent de développer et d'actualiser vos savoir-faire tout au long de l'année. Elles peuvent également s'intégrer dans une logique de parcours certifiant. **De quoi vous aider à garantir vos compétences auprès de vos particuliers employeurs !**

- ✓ En cumulant plusieurs formations et en passant une évaluation, vous pouvez obtenir une certification. 
- ✓ En validant plusieurs certifications et en passant une évaluation, vous pouvez obtenir votre titre **"Assistant maternel/Garde d'enfants"** ! 

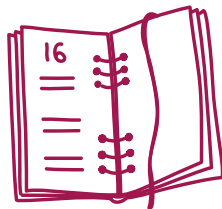
*"Les formations  
montrent aux parents  
qu'on est toujours à l'affût  
d'apprendre, qu'on n'est  
jamais à l'arrêt. [...]  
Avec les formations,  
on change des choses,  
on se remet en question  
et puis on se dit :  
"Oh oui effectivement,  
c'est mieux de faire  
comme cela." [...]  
Et puis c'est valorisant,  
tout simplement !"*

Virginie GIOT  
Assistante maternelle





# Organiser ET développer SON PARCOURS PROFESSIONNEL



ORGANISER ET DÉVELOPPER SON PARCOURS PROFESSIONNEL

## S'INITIER À L'INFORMATIQUE ET À INTERNET

🕒 21 heures 📌 réf. MIIN



## ÊTRE AUTONOME DANS SA RECHERCHE D'EMPLOI EN INTÉGRANT LES OUTILS NUMÉRIQUES

🕒 21 heures 📌 réf. MIREON



## DÉVELOPPER SON RÉSEAU ET RÉALISER UNE VEILLE SUR SON SECTEUR D'ACTIVITÉ

🕒 14 heures 📌 réf. MIDR



## LES CLÉS D'UN ENTRETIEN RÉUSSI AVEC UN PARTICULIER EMPLOYEUR

🕒 14 heures 📌 réf. MIERPE



## S'ORGANISER AVEC UN TABLEUR

🕒 14 heures 📌 réf. MIOT

## DROITS ET DEVOIRS DANS L'EXERCICE DE SON MÉTIER

🕒 21 heures 📌 réf. MIDDM



## PRÉPARER SON ENTRETIEN DE RENOUELEMENT D'AGRÈMENT AVEC LA PMI

🕒 14 heures 📌 réf. AMRPMI

## CONSTRUIRE SON PROJET D'ACCUEIL

🕒 21 heures 📌 réf. MIPA



## LA DÉMARCHÉ D'OBSERVATION AUPRÈS DE L'ENFANT

🕒 14 heures 📌 réf. MIDDE

## DÉMARCHÉ D'ÉTUDE DE BESOINS À LA CRÉATION D'UNE MAM

🕒 14 heures  
📌 réf. AMEBMAM





### GESTION FINANCIÈRE ET PLAN DE COMMUNICATION D'UNE MAM

14 heures

réf. AMGMAM



### LES RÉGLEMENTATIONS D'UNE MAM

14 heures

réf. AMRMAM



### GÉRER SON STRESS EN SITUATION PROFESSIONNELLE

14 heures

réf. MISSP

### SE PRÉPARER À SA FONCTION DE TUTEUR

21 heures

réf. MITU

### L'ANALYSE DES PRATIQUES PROFESSIONNELLES : DÉMARCHE ET SÉANCES

14 heures

réf. MIAPP

### SPÉCIFICITÉS ET FONDAMENTAUX D'UNE MAM

21 heures

réf. AMMAM



## ACCÉLÉREZ VOTRE ACTIVITÉ EN PASSANT LE PERMIS DE conduire

**CONDUIRE EST UNE NÉCESSITÉ POUR VOTRE ACTIVITÉ PROFESSIONNELLE, MAIS VOUS N'AVEZ PAS LE PERMIS ?**

Dans le cadre de la formation continue, vous pouvez obtenir un financement de 40 heures de code et 40 heures de conduite auprès d'une auto-école partenaire.

Si vous êtes déjà titulaire du permis de conduire, sachez qu'il existe un module vous permettant de renforcer vos compétences pour transporter des personnes.

Plus d'informations sur [WWW.IPERIA.EU](http://WWW.IPERIA.EU)

*Demain, vous pourrez :*

- ✓ Trouver de nouveaux employeurs.
- ✓ Gagner du temps dans vos déplacements.
- ✓ Répondre à des besoins spécifiques.



# Comprendre L'ENFANT POUR MIEUX L'ACCOMPAGNER



**COMPRENDRE POUR MIEUX  
ACCOMPAGNER : LES NOUVELLES  
CONNAISSANCES SUR LE CERVEAU  
DE L'ENFANT**

🕒 14 heures 📌 réf. MICDCE

**COMPRENDRE POUR  
MIEUX ACCOMPAGNER :  
LES NOUVELLES CONNAISSANCES  
SUR LE DÉVELOPPEMENT  
GLOBAL DE L'ENFANT**

🕒 14 heures 📌 réf. MICDE



**COMPRENDRE L'IMPACT  
DES ÉCRANS POUR MIEUX  
ACCOMPAGNER L'ENFANT  
ET SA FAMILLE**

🕒 14 heures 📌 réf. MICIE

**COMPRENDRE  
LES ÉMOTIONS POUR MIEUX  
ACCOMPAGNER L'ENFANT  
AU QUOTIDIEN**

🕒 14 heures 📌 réf. MICE

**MIEUX COMPRENDRE LES  
STÉRÉOTYPES DE GENRE POUR  
RENFORCER L'ÉGALITÉ FILLE-GARÇON**

🕒 14 heures 📌 réf. MICSEFG

**S'OCCUPER D'UN ENFANT NÉ  
PRÉMATURÉMENT**

🕒 21 heures 📌 réf. MIENP

**S'OCCUPER D'UN ENFANT  
DE 0 À 3 ANS**

🕒 35 heures 📌 réf. MISE0-3ANS

**APPROCHES  
PÉDAGOGIQUES PLURIELLES :  
PENSER SES PRATIQUES AUTREMENT**

🕒 14 heures 📌 réf. MIPAP

**DÉVELOPPEMENT  
ET TROUBLES DU LANGAGE**

🕒 14 heures 📌 réf. MIDTL

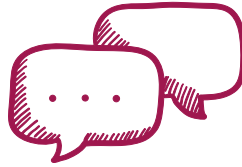
**MALTRAITANCE ET  
ENFANCE EN DANGER**

🕒 14 heures 📌 réf. MIMED





# Développer SES COMPÉTENCES LANGAGIÈRES



## MODULES DE FRANÇAIS PROFESSIONNEL - ORAL ET ÉCRIT

### ACQUÉRIR LES COMPÉTENCES DE BASE EN FRANÇAIS PROFESSIONNEL

🕒 56 heures 📖 réf. MIACBFP



⚠️ Niveau A1 validé requis

### AMÉLIORER SES COMPÉTENCES EN FRANÇAIS PROFESSIONNEL

🕒 49 heures 📖 réf. MIACFP



⚠️ Niveau A2 validé requis

### AFFINER SES COMPÉTENCES EN FRANÇAIS PROFESSIONNEL

🕒 49 heures 📖 réf. MIAFCFP

L'offre langagière vous permet désormais d'être accompagné sur un parcours progressif selon vos besoins. Un positionnement vous sera proposé par les organismes de formation pour identifier votre niveau et vous permettre de suivre la formation qui vous conviendra le mieux.

## MODULES SPÉCIFIQUES POUR TRAVAILLER L'ÉCRIT

⚠️ Niveaux A1 validé à l'écrit et A2 à l'oral requis

### DÉVELOPPER SES COMPÉTENCES À L'ÉCRIT EN FRANÇAIS PROFESSIONNEL

🕒 35 heures 📖 réf. MIDCFP

### AMÉLIORER LA QUALITÉ DE SES ÉCRITS PROFESSIONNELS

🕒 35 heures 📖 réf. MIAQEP



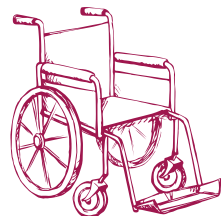
### AMÉLIORER SON ANGLAIS POUR MIEUX COMMUNIQUER AVEC SON PARTICULIER EMPLOYEUR

🕒 35 heures 📖 réf. MIAECEP





# Accompagner UN ENFANT EN SITUATION DE HANDICAP



**COMPRENDRE LE HANDICAP  
POUR MIEUX ACCOMPAGNER  
L'ENFANT**

🕒 21 heures 📖 réf. MICHAÉ

🏆 INTÉGRÉ À UN  
*parcours  
certifiant*  
cf. page 31

**COLLABORER AVEC LES FAMILLES  
ET LES PROFESSIONNELS POUR MIEUX  
ACCOMPAGNER UN ENFANT EN  
SITUATION DE HANDICAP**

🕒 21 heures  
📖 réf. MICFPAEH

🏆 INTÉGRÉ À UN  
*parcours  
certifiant*  
cf. page 31

**ACCOMPAGNER UN ENFANT EN  
SITUATION DE HANDICAP DANS LES  
ACTES DU QUOTIDIEN**

🕒 21 heures  
📖 réf. MIAEHAQ

🏆 INTÉGRÉ À UN  
*parcours  
certifiant*  
cf. page 31

**ACCOMPAGNER UN ENFANT EN  
SITUATION DE HANDICAP DANS  
DES ACTIVITÉS SOCIALES ET  
DE LOISIRS**

🕒 14 heures 📖 réf. MIAEHL

🏆 INTÉGRÉ À UN  
*parcours  
certifiant*  
cf. page 31

**SE REPÉRER DANS LES TROUBLES  
DU SPECTRE DE L'AUTISME CHEZ  
L'ENFANT**

🕒 14 heures 📖 réf. MIRTSA

🏆 INTÉGRÉ À UN  
*parcours  
certifiant*  
cf. page 30

**COLLABORER AVEC LES FAMILLES  
ET LES PROFESSIONNELS POUR MIEUX  
ACCOMPAGNER UN ENFANT AVEC UN  
TROUBLE DU SPECTRE  
DE L'AUTISME**

🕒 14 heures 📖 réf. MIATSA

🏆 INTÉGRÉ À UN  
*parcours  
certifiant*  
cf. page 30

**COMMUNIQUER AVEC UN ENFANT  
PRÉSENTANT UN TROUBLE DU  
SPECTRE DE L'AUTISME**

🕒 14 heures  
📖 réf. MICETSA

🏆 INTÉGRÉ À UN  
*parcours  
certifiant*  
cf. page 30

**FAVORISER L'AUTONOMIE ET LE BIEN-  
ÊTRE D'UN ENFANT AVEC UN TROUBLE  
DU SPECTRE DE L'AUTISME**

🕒 14 heures  
📖 réf. MIABETSA

🏆 INTÉGRÉ À UN  
*parcours  
certifiant*  
cf. page 30



### ACCOMPAGNER UNE PERSONNE AVEC UN TROUBLE DU SPECTRE DE L'AUTISME

 21 heures  réf. MIAPTA

### ACCOMPAGNER UN ENFANT AVEC UN TROUBLE DÉFICIT DE L'ATTENTION/HYPERACTIVITÉ

 21 heures  réf. MIAEH

### ACCOMPAGNER UNE PERSONNE AVEC UNE DÉFICIENCE AUDITIVE

 14 heures  réf. MIDA

### ACCOMPAGNER UNE PERSONNE AVEC UNE DÉFICIENCE VISUELLE

 14 heures  réf. MIDV

### APPRENTISSAGE DE LA LANGUE DES SIGNES FRANÇAISE

 35 heures  réf. MILDS





# Accueillir ET accompagner SUR LES DIFFÉRENTS TEMPS DE LA JOURNÉE



ACCUEILLIR ET ACCOMPAGNER SUR LES DIFFÉRENTS TEMPS DE LA JOURNÉE

**S'INSCRIRE DANS  
UNE DÉMARCHE D'ACCOMPAGNEMENT  
PERSONNALISÉ DE L'ENFANT  
ET TRAVAILLER EN  
COLLABORATION**

21 heures réf. MIDAP

INTÉGRÉ À UN  
*parcours  
certifiant*  
cf. page 26

**ACCOMPAGNEMENT DANS LES ACTES  
DU QUOTIDIEN ET AUTONOMIE  
DE L'ENFANT**

21 heures réf. MIAAQ

INTÉGRÉ À UN  
*parcours  
certifiant*  
cf. page 27

**BIEN PORTER POUR MIEUX  
ACCOMPAGNER,  
MANIPULATIONS ET  
DÉPLACEMENTS**

21 heures réf. MIPMD

INTÉGRÉ À UN  
*parcours  
certifiant*  
cf. page 27

**ÉTAT DE SANTÉ DE L'ENFANT :  
LES BONNES PRATIQUES**

14 heures réf. MIESE

INTÉGRÉ À UN  
*parcours  
certifiant*  
cf. page 27

**ACCOMPAGNEMENT DURANT LES  
TEMPS PÉRISCOLAIRES**

21 heures réf. MIATP

**ÉVEIL DES ENFANTS :  
LE JEU SOUS TOUTES  
SES FORMES**

21 heures réf. MIEE

INTÉGRÉ À UN  
*parcours  
certifiant*  
cf. page 28

**CONTES ET HISTOIRES  
À RACONTER**

14 heures réf. MICHR

**ÉVEIL MUSICAL ET ARTISTIQUE**

14 heures réf. MIEMA

**FAVORISER LE JEU LIBRE  
ET AMÉNAGER SES ESPACES**

14 heures réf. MIFJAE

**SENSIBILISATION À  
L'ENVIRONNEMENT  
ET ACTIVITÉS À MOINDRE COÛT**

14 heures réf. MISE





### ACCOMPAGNER L'ÉVOLUTION MOTRICE ET SENSORIELLE DE L'ENFANT

🕒 14 heures 📌 réf. MIEMSE

### PROPOSER UN ENVIRONNEMENT FAVORABLE À LA RÉALISATION DES DEVOIRS

🕒 14 heures 📌 réf. MIEFRD

### ACCUEILS OCCASIONNELS

🕒 14 heures 📌 réf. AMAO

### INTERCULTURALITÉ ET ACCUEIL DE L'ENFANT

🕒 14 heures 📌 réf. MIICAE

### ACCOMPAGNEMENT DES ENFANTS EN MAM

🕒 21 heures  
📌 réf. AMAEMAM



# COMMENT CONVAINCRE VOS EMPLOYEURS DE VOUS LAISSER PARTIR EN *formation ?*

*À quel moment  
en parler ?*

*Avec  
quels arguments ?*

*Comment s'organiser  
pour faciliter  
votre départ en  
formation ?*

 **iperia**

A PENSÉ À VOUS ET VOUS  
DIT TOUT POUR VOUS AIDER  
À TROUVER LES BONS  
ARGUMENTS.



RÉTROUVEZ TOUTES  
LES FICHES PRATIQUES SUR  
[WWW.IPERIA.EU](http://WWW.IPERIA.EU)



# Adapter L'ALIMENTATION ET L'ACCOMPAGNEMENT AU REPAS



**ÉQUILIBRE ALIMENTAIRE  
ET CUISINE DU QUOTIDIEN**

🕒 21 heures    💎 réf. MIEACQ

INTÉGRÉ À UN  
**parcours  
certifiant**  
cf. page 29

**ALIMENTATION ET PRISE  
DE REPAS DE L'ENFANT**

🕒 21 heures    💎 réf. MIAPRE

INTÉGRÉ À UN  
**parcours  
certifiant**  
cf. page 29

**PRÉVENTION ET GESTION  
DES TROUBLES ALIMENTAIRES  
DE L'ENFANT**

🕒 14 heures    💎 réf. MITAE

INTÉGRÉ À UN  
**parcours  
certifiant**  
cf. page 29



## Rejoignez PLUS DE **15 000** PROFESSIONNELS DE L'EMPLOI À DOMICILE PRÉSENTS SUR NOTRE PAGE FACEBOOK !



Des actualités toutes les semaines,  
des témoignages d'assistants maternels,  
plusieurs jeux concours chaque année,  
les nouvelles formations,  
des études/sondages  
sur votre métier...

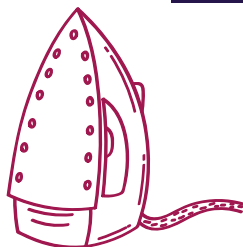
 [facebook.com/iperia](https://facebook.com/iperia)

ADAPTER L'ALIMENTATION ET L'ACCOMPAGNEMENT AU REPAS

LES FORMATIONS



# Prendre en charge LE DOMICILE



## ENTRETIEN DU CADRE DE VIE ET PRATIQUES ÉCORESPONSABLES

🕒 21 heures 💎 réf. MIECER



## ENTRETIEN DU LINGE ET PRATIQUES ÉCORESPONSABLES

🕒 21 heures 💎 réf. MIELER



## ENTRETIEN DU CADRE DE VIE ET DU LINGE

🕒 14 heures 💎 réf. MIECVL

## FABRICATION DE PRODUITS MÉNAGERS ÉCORESPONSABLES

🕒 14 heures 💎 réf. MIFPM

## INTÉGRER DES PRATIQUES PROFESSIONNELLES ÉCORESPONSABLES

🕒 14 heures 💎 réf. MIPPER



Pour en savoir +

[www.iperia.eu](http://www.iperia.eu)

*“Mes parents employeurs apprécient beaucoup d’avoir une assistante maternelle formée et n’hésitent pas à me demander quelques petits conseils.”*

Kaitty, assistante maternelle  
Ambassadrice de la professionnalisation  
des emplois de la famille





# Adapter SA COMMUNICATION ET PRÉVENIR LES SITUATIONS DIFFICILES



ADAPTER SA COMMUNICATION ET PRÉVENIR LES SITUATIONS DIFFICILES

## COMMUNICATION INTERPERSONNELLE

🕒 14 heures 📌 réf. MICIP

## ACCOMPAGNER ET PRÉVENIR LES SITUATIONS DIFFICILES AVEC L'ENFANT OU SA FAMILLE

🕒 21 heures 📌 réf. MIPSEF

## ADAPTER SA COMMUNICATION AVEC L'ENFANT

🕒 14 heures 📌 réf. MIASCE



## PARLER AVEC UN MOT ET UN SIGNE - NIVEAU 1

🕒 21 heures 📌 réf. MIPMS1

## PARLER AVEC UN MOT ET UN SIGNE - NIVEAU 2

🕒 14 heures 📌 réf. MIPMS2

## LES CLÉS D'UNE BONNE RELATION DE TRAVAIL AVEC LE PARTICULIER EMPLOYEUR : COMMUNICATION ET ORGANISATION

🕒 21 heures 📌 réf. MIRTPE



## COMMUNICATION ET ORGANISATION EN ÉQUIPE EN MAM

🕒 21 heures 📌 réf. AMCOMAM



## FAVORISER LA BIENTRAITANCE ENVERS LES ENFANTS, PRÉVENIR « LES DOUCES VIOLENCES »

🕒 21 heures 📌 réf. MIBEP

## SOUTENIR LA PARENTALITÉ AU QUOTIDIEN

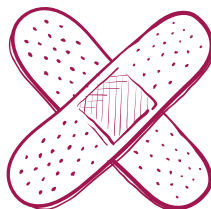
🕒 21 heures 📌 réf. MISPAQ







# Assurer LA PRÉVENTION ET LA SÉCURITÉ



**PRÉPARATION DU CERTIFICAT  
« SAUVETEUR SECOURISTE DU  
TRAVAIL » (SST)**

🕒 14 heures 📄 réf. MISST

**RECYCLAGE  
« SAUVETEUR SECOURISTE DU  
TRAVAIL » (SST)**

🕒 7 heures 📄 réf. MIRSST

**PRÉPARATION DU CERTIFICAT  
« ACTEUR PRÉVENTION SECOURS »  
AIDE ET SOIN À DOMICILE**

🕒 32 heures 📄 réf. MIAPS

**RECYCLAGE  
« ACTEUR PRÉVENTION SECOURS »  
AIDE ET SOIN À DOMICILE**

🕒 14 heures 📄 réf. MIRAPS

**PRÉPARATION DU CERTIFICAT ACTEUR  
« PRÉVENTION DES RISQUES LIÉS À  
L'ACTIVITÉ PHYSIQUE » OPTION IBC**

🕒 14 heures 📄 réf. MIPRAPIBC

**RECYCLAGE ACTEUR « PRÉVENTION  
DES RISQUES LIÉS À L'ACTIVITÉ  
PHYSIQUE » OPTION IBC**

🕒 7 heures 📄 réf. MIPRAPIBC

**ORGANISATION, AMÉNAGEMENT  
ET SÉCURISATION  
DE L'ESPACE  
PROFESSIONNEL**

🕒 21 heures 📄 réf. MIOASEP



**RISQUE ET SÉCURITÉ DANS LES  
DÉPLACEMENTS AVEC LES ENFANTS**

🕒 14 heures 📄 réf. MIRSDE

**PRÉVENIR LES RISQUES  
PROFESSIONNELS ET  
SÉCURISER SON  
INTERVENTION**

🕒 21 heures 📄 réf. MIRSPI



**PRENDRE SOIN DE SOI ET PRÉVENIR  
L'ÉPUISEMENT PROFESSIONNEL**

🕒 14 heures 📄 réf. MIPSSSE

**FORMATION  
COMPLÉMENTAIRE AIDE À LA MOBILITÉ  
« ACTEUR PRÉVENTION SECOURS »**

🕒 21 heures 📄 réf. MIALMAPS

**Nouveau**



# SALARIÉS & FUTURS SALARIÉS AU DOMICILE

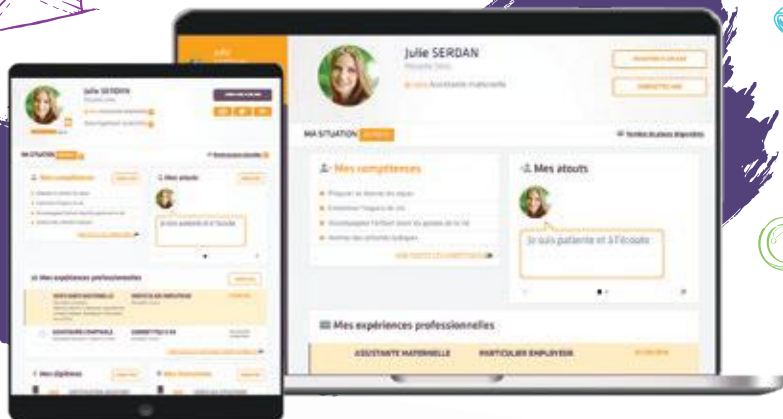
Assistant de vie

Employé familial

Assistant maternel

Garde d'enfants

## CRÉEZ FACILEMENT votre CV en ligne!



RENDEZ-VOUS SUR

[WWW.MONCV.IPERIA.EU](http://WWW.MONCV.IPERIA.EU)





[www.iperia.eu](http://www.iperia.eu)

0 800 820 920

Service & appel  
gratuits



Rejoignez-nous sur [facebook.com/iperia](https://facebook.com/iperia)

Tous droits réservés IPERIA, marque déposée de l'association Certification et Compétences,  
60 avenue Quakenbrück - BP 136 - 61004 ALENCON Cedex. N° SIREN : 400 417 879 - Création : HOQUEIA DESIGN  
Crédits photos Shutterstock - Krakenimages.com, Dean Drobot, imagephotography, NDAB Creativity,  
MonkeyBusiness Images, AnikaNes, Syda Productions, spass - Catalogue assistant maternel/Impression nov. 2022.

